



## Knauf SSC Afretningsmasse

Til afretning og opfyldning på stabile underlag 20 - 300 mm inden udlægning af Knauf Flydeanhydrit.

Blad nr.: P-4.60  
Side: 1/2

03/2008

### Produktdata

#### Tekniske og byggefysiske data:

Lagtykkelse	20 - 300 mm
Bearbejdnings tid på gulvet	30 min.
Rumvægt	ca. 350 kg/m <sup>3</sup>
Belastning	indtil 500 kg/m <sup>2</sup> - efter 10 døgn
Belægningsklar - gennemsnitlig antal døgn Baseret på 20°C og 60% relativ luftfugtighed	v/20 mm 1 døgn v/100 mm 7 døgn
Varmeledningsevne	0,092 W/mK
Betrædbar	Efter 2 døgn
Mærkning - kodenummer	00 - 4 (1993)

### Anvendelsesområder

Til udlægning som fyldmateriale på stabile underlag. Til udjævning af større skævheder eller niveauforskelle på steder hvor der ønskes en lav vægt og hurtig udtørningsmulighed. Skal afsluttes med min. 35 mm Knauf flydeanhydrit AE 20 eller AE 30. Velegnet til afretning af etagedæk inden udlægning af gulvvarmeslanger.

### Produkt

Luftfyldt, let betonblanding med tilslagsstoffer, portlandcement og styroporgranulat, der blandes med mobil blandestation og pumpes ind på dækket. Fordeling og afretning foretages manuelt.

### Arbejdsanvisning

Produktet pumpes kontinuerligt ind på dækket hvor det fordeles og afrettes med svappestang (se foto).

### Pumpekapacitet

Mængde: 13 m<sup>3</sup> pr. time  
Længde: 150 m vandret  
Højde: 100 m lodret  
Total: 150 m lodret + vandret

### Pladsbehov

Der skal afsættes et areal på min. 20 x 3 meter til blandestationen og materialeopbevaring. Tilkørselsforholdende skal være egnet til tung transport.



En lille del af den mobile blande- og pumpestation

Udpumpning med en kapacitet på 13 m<sup>3</sup>/time af den blandede Knauf SSC Afretningsmasse



Efter udpumpning og fordeling af afretningsmassen afrettes arealet med en svappestang.



Efter ca. 2 dage afsluttes med Knauf Flydeanhydrit AE 20 eller AE 30.





## Knauf SSC Afretningsmasse

Til afretning og opfyldning på stabile underlag 20 - 300 mm inden udlægning af Knauf Flydeanhydrit.

Blad nr.: P-4.60  
Side: 2/2

03/2008

### Generelt

Knauf SSC Afretningsmasse bør ikke udlægges inden forudgående uddannelse af entreprenøren. Blande- og pumpeudstyr varetages udelukkende af Knauf Danogips A/S pumpeentreprenører.

Massen blandes af skum, styropor og cement af mobil blande- og pumpestation.

Inden arbejdet påbegyndes, skal bygningen være under tag og døre og vinduer skal være isat eller afdækket.

Luft- og overfladetemperatur skal være min. 5°C. Ventilation under udlægning er påkrævet.

Underlaget skal være grovfejlet og fri for vand. Støvsugning er ikke nødvendig.

Installationer som kabler, rør og afløb monteres og fastgøres således, at disse ikke forrykkes under udpumpningen.

Overfladen nivelleres til ønsket højde. Pilhøjde og niveauforskelle udlignes i afretningsslaget. Lagtykkelse af efterfølgende Knauf Flydeanhydrit AE 20 og AE 30 skal afhængig af type og belastning, være min. 35 mm.

Afretningsmassen er selvudflydende, men skal umiddelbart efter den er udlagt, afrettes med en svappestang.

Så snart afretningsmassen kan bære efter ca. 1- 2 døgn, udlægges plastfolie, inden den efterfølgende udlægning af Knauf Flydeanhydrit AE 20 eller AE 30.

Folien udlægges udelukkende for, at anhydritlaget ikke skal opfugte afretningsmassen. Der monteres FE-kantstrimler langs vægge, søjler, rør og andre gennemføringer.

Gulvvarmeslanger kan fastgøres direkte i afretningsmassen med dertil egnede klammer. Min. dæklag over varmeslanger 35 mm.

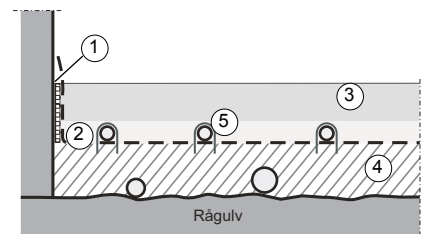
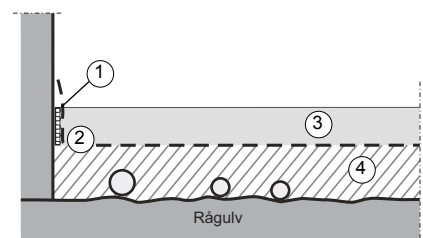
U-værdi- og trinlydsberegning ved afretning af etagedæk bør foretages. Ved manglende isoleringsværdi - lagtykkelser under 100 mm - kan der evt. udlægges trykfast isolering inden det efterfølgende Knauf Flydeanhydritlag.

### Arbejdsanvisninger

Anvisninger for udlægning af Knauf Flydeanhydrit se arbejdsbeskrivelse datablad P - 4.29.

### Svømmende gulv

Lagtykkelse >35 mm



### Signaturforklaring

- ① Knauf Kantstrimler med folie.
- ② Knauf Afdækningsfolie eller fugtspærre
- ③ Knauf flydeanhydrit
- ④ Knauf SSC Afretningsmasse
- ⑤ Gulvvarmeslanger med klammer